

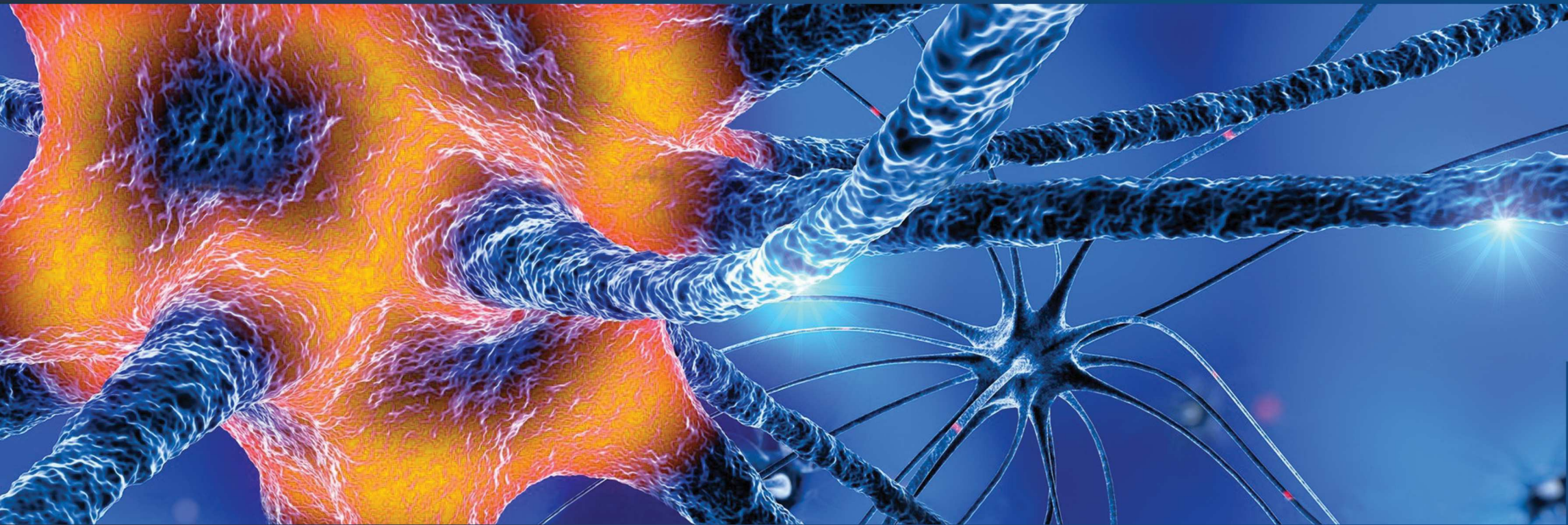
# II KONFERENCJA NAUKOWO-SZKOLENIOWA

## Neurodegeneracje

Diagnostyka i terapia pacjentów z chorobami neurozwyrodnieniowymi

– współpraca neurologa z neuropsychologiem, neuroradiologiem,  
psychiatrą oraz koncepcje patogenetyczne.

8 - 9. 05.2015, Centrum Konferencyjne hotelu Sheraton, ul. Powstańców Warszawy 10, Sopot



### Piątek 8.05.2015

#### 9.00 – 12.00 Warsztat nr 1

Dla neurologów: Leczenie operacyjne choroby Parkinsona i innych zaburzeń ruchowych  
Prowadzenie: prof. J. Sławek

9.00 – 9.20 Mechanizmy działania głębokiej stymulacji mózgu  
– dr med. W. Libionka

9.20 – 9.40 Przegląd wskazań do leczenia za pomocą głębokiej stymulacji w neurologii – prof. J. Sławek

9.40 – 10.10 Stan wiedzy na temat skuteczności i bezpieczeństwa leczenia w chorobie Parkinsona i zasady kwalifikacji do leczenia – prof. J. Sławek

10.10 – 10.30 Wpływ głębokiej stymulacji mózgu na zaburzenia pozaruchowe w chorobie Parkinsona – dr M. Schinwelski

#### 10.30 – 10.50 Przerwa kawowa

10.50 – 11.10 DBS w leczeniu dystonii – dr M. Schinwelski

11.10 – 11.30 Nowe wskazania w neurologii, perspektywy terapii DBS – dr med. W. Libionka

11.30 – 12.00 Prezentacje przypadków – dr M. Schinwelski

#### 9.00 – 12.00 Warsztat nr 2

Dla neuropsychologów, neurologów, psychiatrów, geriatrów: Zaburzenia pamięci semantycznej, Skala Edinburgh Cognitive Screen w praktyce klinicznej  
Prowadzenie: dr A. Barczak, dr med. E. Sitek

9.00 – 10.30 Zaburzenia pamięci semantycznej w neurologii – dr A. Barczak, dr med. E. Sitek

#### 10.30 – 10.50 Przerwa kawowa

10.50 – 12.00 Zastosowanie skali Edinburgh Cognitive Screen w praktyce klinicznej – prof. T. Bak

### Piątek 8.05.2015

12.30 Rozpoczęcie konferencji – wprowadzenie – prof. J. Sławek, dr med. E. Sitek

#### 13.00 – 15.00 Sesja nr 1 - Patogeneza i biomarkery w neurodegeneracjach

Prowadzenie: prof. M. Barcikowska, prof. A. Friedman

13.00 – 13.25 Mechanizmy neurodegeneracji – patologiczne białka – dr hab. B. Sikorska

13.25 – 13.50 Choroby prionowe i prionowe koncepcje chorób neurodegeneracyjnych – prof. P. P. Liberski

13.50 – 14.10 Koncepcja cholinergiczna otępienia w chorobie Alzheimera – prof. A. Szutowicz

14.10 – 14.30 Rola żelaza i ekscytotoksyczności aminokwasów pobudzających w patogenezie neurodegeneracji – prof. A. Friedman

14.30 – 14.50 Biomarkery w otępieniach – koncepcje czy rzeczywistość? – prof. M. Barcikowska

14.50 – 15.00 Dyskusja

#### 15.00 – 15.30 Przerwa kawowa / lunch

#### 15.30 – 16.20 Wykłady specjalne:

**Disease course modification in Parkinson's Disease**  
– prof. A. Korczyn, Israel

**Why have we failed to cure Alzheimer's Disease?**  
– prof. A. Korczyn, Israel

#### 16.20 – 19.00 Sesja nr 2 - Zaburzenia neuropsychiatryczne w neurodegeneracjach część 1

Prowadzenie: prof. T. Gabryelewicz, dr med. E. Sitek

16.20 – 16.45 Otępienie o wczesnym początku – szerokie spektrum przyczyn – prof. T. Gabryelewicz

16.45 – 17.20 Balancing motor, cognitive and behavioural symptoms in the diagnostic criteria for ALS, CBD and PSP. – prof. T. Bak, UK

17.20 – 17.45 Neuropsychologiczny profil objawów w atypowych zespołach parkinsonowskich (PSP, MSA, CBS) – dr med. E. Sitek

17.45 – 18.10 Otępienie z ciałami Lewy'ego (DLB) – obraz kliniczny i postępowanie terapeutyczne – prof. T. Sobów

18.10 – 18.30 Zespoły błędnego rozpoznawania w chorobach neurodegeneracyjnych - prof. M. Harciarek

18.30 – 18.50 Projekt MeetingDem. Wykorzystanie potencjału oddziaływań pozafarmakologicznych u osób z otępieniem – prof. J. Rymaszewska

18.50 – 19.00 Dyskusja

### Sobota 9.05.2015

#### 9.00 – 10.30 Sesja nr 3 - Zaburzenia neuropsychiatryczne w neurodegeneracjach część 2

Prowadzenie: prof. A. Bogucki, prof. J. Sławek

9.00 – 9.20 Profil zaburzeń poznawczych i metody oceny neuropsychologicznej w chorobie Parkinsona – dr med. E. Sitek

9.20 – 9.40 Zaburzenia psychiatryczne w chorobie Parkinsona – prof. A. Bogucki

9.40 – 10.00 The influence of DBS STN in Parkinson's Disease on cognitive and other non-motor symptoms – prof. I. Rektor, Czech Republic

10.00 – 10.20 Wpływ zaburzeń funkcji wykonawczych na życie chorych z chorobą Parkinsona oraz obciążenie ich opiekunów – dr A. Kudlicka, UK

10.20 – 10.30 Dyskusja

#### 10.30 – 10.50 Przerwa kawowa

#### 10.50 – 13.00 Sesja nr 4: Neuroobrazowanie w neurodegeneracjach

Prowadzenie: prof. L. Królicki, prof. J. Walecki

10.50 – 11.20 Neuroobrazowanie strukturalne, spektroskopia i inne techniki MRI w diagnostyce neurodegeneracji – prof. J. Walecki

11.20 – 11.50 Neuroobrazowanie czynnościowe (SPECT, PET) w diagnostyce neurodegeneracji – prof. L. Królicki

11.50 – 12.20 Functional neuroimaging (fMRI) in neurodegenerations – how influences our understanding of pathogenesis and treatment? – prof. I. Rektorova, Czech Republic

12.20 – 12.50 Zmiany w istocie białej mózgu w chorobach neurodegeneracyjnych - objaw towarzyszący czy przyczyna? – prof. J. Sławek

12.50 – 13.00 Dyskusja

#### 13.00 – 13.30 Przerwa kawowa / lunch

#### 13.30 – 14.00 Wykład specjalny: Levodopa, dopaminergic agonists and new pharmacologic treatments in Parkinson's Disease – state of art – prof. I. Rektor & prof. I. Rektorova, Czech Republic

#### 14.00 – 15.30 Sesja nr 5: Varia

Prowadzenie: dr hab. M. Rudzińska, dr med. Z. Jamrozik

14.00 – 14.20 Rola czynników neurotroficznych w otępieniach – prof. J. Sławek

14.20 – 14.40 Ataksje rdzeniowe – mózdzkowe: szerokie spektrum objawów – dr hab. M. Rudzińska

14.40 – 15.00 Atypowy parkinizm (MSA, PSP) - update – dr med. Z. Jamrozik

15.00 – 15.20 Czy drżenie samoistne to choroba neurodegeneracyjna? – prof. J. Sławek

15.20 – 15.30 Dyskusja

15.30 Zakończenie konferencji